



DKC3937

L'hybride top performance en fin de G1 !



CARTE D'IDENTITÉ

// **Groupe de précocité** : Précoce - G1

// **Type de grain** : Denté

// **Morphologie** :

- Plante : Haute
- Insertion d'épi : Moyenne

// **Inscription** : Italie 2023

Besoin en somme de température (base 6)

Semis - Floraison	920°
Semis - Grain 32% H ₂ O	1800° - 1820°



DKC3937 apporte un très haut niveau de performances sur la fin de groupe G1 et valorise tous les niveaux de potentiel y compris les situations très stressantes. Son excellente vigueur de départ couplée à un package maladie solide et une bonne tenue de tige lui permettent d'aller chercher les derniers quintaux.



THOMAS VOIRET
Ingénieur technique comptes clés

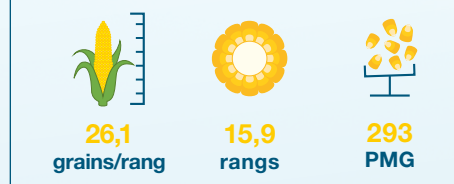
PROFIL AGRONOMIQUE



Vigueur au départ	4/5
Tolérance verse récolte	4/5
Tolérance verse racinaire	3/5
Stay green / capacité à rester vert	4/5
Maladie de fin de cycle	3/5

4/5 Comportement limitant 3/5 Bon comportement
2/5 Comportement correct 1/5 Très bon comportement

COMPOSANTES DE RENDEMENT



LES AVANTAGES DU DKC3937



PERFORMANCE GRAIN

Hybride apportant un très haut niveau de rendement grâce à des composantes de rendement équilibrées et à un très bon PMG.



STABILITÉ DU RENDEMENT

Hybride qui valorise tous les niveaux de potentiel et types de sol.



VIGUEUR AU DÉPART

Excellente vigueur de départ pour l'assurance d'une bonne levée en toutes conditions.



QUALITÉ DU GRAIN

Bon comportement aux différentes maladies d'épi.





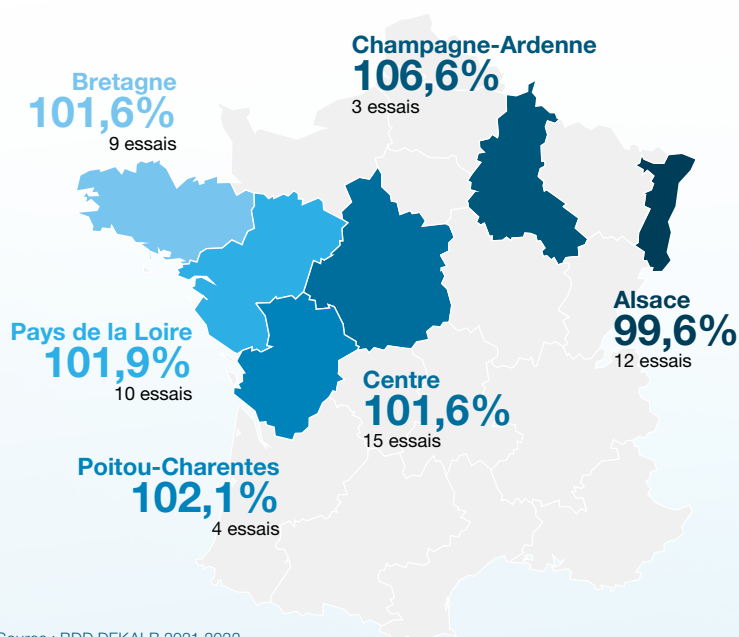
DKC3937

L'hybride top performance en fin de G1 !



PERFORMANCES DU DKC3937

VALORISER AU MIEUX VOTRE POTENTIEL



Source : BDD DEKALB 2021-2022.
Rendements exprimés en % de la moyenne des essais R&D.

Potentiel parcelle	Adaptation variété	Densité recommandée
< 90 q/ha	✓	83 000
90 à 110 q/ha	✓	90 000
110 à 140 q/ha	✓	100 000
> 140 q/ha	✓	100 000

Indice de confiance : ★ ★ ★

★★★ Pas de datas DIT ★★ 1 année de DIT ★★ 2 années de DIT

Recommandations à confirmer via une 1^{ère} année de Technopôles en 2023 et évolutives dans le temps : pour avoir la dernière mise à jour se référer à l'appli 3D.

LES CONSEILS DEKALB POUR RÉUSSIR SON SEMIS

AVANT LE SEMIS

Entretien le semoir

- Pression des pneumatiques adaptée
- Contrôle de l'aspiration
- Contrôle d'usure (disques et socs)

Choisir la densité optimale

Critères à prendre en compte :

- Variété
- Type de sol
- Potentiel de rendement de la parcelle

PENDANT LE SEMIS

Semer avec un semoir bien réglé

- Profondeur de semis : 3 à 5 cm
- Vitesse prise de force *
- Pression des pneus *
- Vitesse d'avancement *

Anticiper les conditions

- Climat à venir
- Capacité à irriguer si besoin
- Température du sol > 10° C
- Préparation du sol
- Pression insectes et adventices

Assurer un démarrage rapide

- Insecticide
- Engrais starters

* à régler en fonction du semoir

Les + de l'application



- › Préconise la bonne densité de semis en fonction de votre parcelle
- › Valorise le potentiel de rendement de chaque variété

bayer-agri.fr/dekalb-calculateur



Télécharger l'application 3D



DEKALB, la génétique qui fait la différence

DEKALB France DEKALB_FR www.bayer-agri.fr

DEKALB® est une marque déposée du Groupe BAYER

Bayer Service Infos

0 800 25 35 45 Service & appel gratuits